

ميثاق مجتمع المدرسة

Communication. Respectful. Collaborative.

تواصل.

احترام.

تعاون.



نعامل بعضنا
بعضاً باحترام

يحدّد «ميثاق مجتمع المدرسة» التالي مسؤوليات الأهل ومقدمي الرعاية والمريّين والمدرسين والموظفين في مدارس NSW الحكومية حرصاً على توفير أجواء تعلّم تتميز بالتعاون والدعم والتماسك.

نعطي الأولوية
لرفاه التلاميذ
والمدرسين
والموظفين

التصرفات غير
الآمنة

مرفوضة في مدارسنا

نعمل يداً
واحدة مع
المدرسة

أجواء إيجابية

من المهم أن تكون أجواء مدارس NSW الحكومية إيجابية وأن يبقى الأهل ومقدمو الرعاية على دراية بتقدّم التلاميذ وبالإعلانات المدرسية.

بإمكان الأهل ومقدمي الرعاية أن يتوقعوا ما يلي:

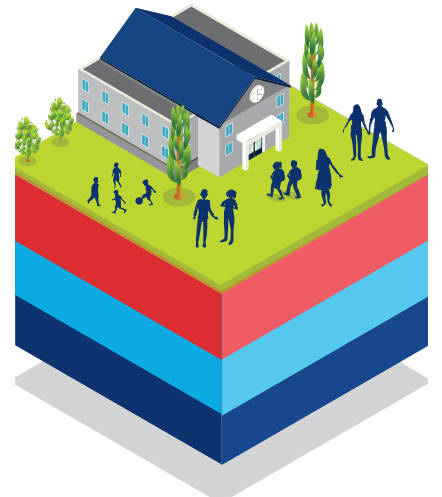
- الترحيب بهم في مدارسنا للعمل سوية على تعزيز عملية تعلّم التلميذ.
- تواصل مدرسي وموظفي المدرسة معهم في الوقت المناسب بلطف وتزويدهم بمعلومات مفيدة.
- علاقات مهنية مع مدرسي وموظفي قائمة على الشفافية والنزاهة والاحترام المتبادل.
- معاملتهم بإنصاف؛ وتوطيدنا لقيم التسامح والتفاهم احتراماً لمبدأ التعددية.

ما تقدّمه مدارسنا

تعمل مدارس NSW الحكومية على توفير أجواء إيجابية للتلاميذ والمدرسين والموظفين وكافة مجتمع المدرسة دعماً لعملية تعلّم التلميذ. ونبذل كل جهد لضمان معرفة كل تلميذ وتقديره وتقديم الرعاية له.

يحصل التلاميذ على أفضل تعليم عندما يعمل الأهل والمدرسة معاً.

يتواءم «ميثاق مجتمع المدرسة» مع خطة NSW Department of Education الإستراتيجية لأعوام 2018-2022.



نحرص على إيجاد أجواء تعلّم تتّسم بالاحترام لكل أفراد مجتمعات مدارس NSW الحكومية.

نوفّر أجواءً
تعلّمية تتمييز
بالتعاون

نعمل معاً من أجل
تعزيز عملية تعلّم
التلاميذ

كلّ فرد منا
يلعب دوراً



التواصل مع مدارسنا

يخصص مدرسوننا وموظفونا الوقت للتحدث معكم عندما يتسنى لهم منحكم كامل اهتمامهم. لذا يرجى أن تتذكروا أنه عندما يكون مدرسوننا في الصف أو يعالجون مسائل أخرى، قد لا يستطيعون الإجابة على أسئلتكم بصورة فورية.

تحرص مدارسنا ومجتمعاتنا على أن يكون التواصل الكتابي ملائماً وعادلاً وسهل القراءة. ونشجعكم على استخدام البريد الإلكتروني ووسائل التواصل الاجتماعي بصورة ملائمة للتواصل مع مدرستكم والاطلاع على آخر المستجدات والمناسبات المقبلة الخاصة بمجتمع المدرسة.

يوفّر دليل الأهل ومقدمي الرعاية والتلاميذ الخاص بمدارسنا معلومات مفيدة عن عملية تقديم الشكاوى على الموقع التالي:

<https://education.nsw.gov.au/about-us/rights-and-accountability/complaints-compliments-and-suggestions/guide-for-parents-carers-and-students>

إبداء الاحترام أثناء التواصل حقّ للجميع

في جميع أماكن العمل من حق الجميع الشعور بالاحترام؛ هذا يعني أنّ التصرفات غير المقبولة والعدوانية مرفوضة في مجتمعات مدارسنا.

حرصاً على رفاه التلاميذ والمدرسين والموظفين والمجتمع في مدارسنا، تُتخذ إجراءات للتعامل مع مرتكبي التصرفات غير المقبولة، قد تشمل تقييد اتصالهم بمجتمع المدرسة أو، في الحالات الخطيرة، إحالتهم إلى شرطة NSW.

يمكن أن تشمل التصرفات غير المقبولة ما يلي، على سبيل المثال لا الحصر:

- الأفعال العدوانية أو التهديدية، كتمارس العنف أو توجيه الإيذاءات التهديدية أو الاقتراب من الآخرين إلى مسافة تهديدية.
- استخدام لغة عدوانية أو تهديدية، بما فيها توجيه الألفاظ البذيئة أو الملاحظات الجنسية أو العنصرية أو المهينة أو استخدام نبرة فظة.
- معاملة أفراد من مجتمع المدرسة بصورة مختلفة لأسباب تتعلق مثلاً بالدين أو الإعاقة.
- التواصل غير اللائق والذي يشكّل مضیعة للوقت.

